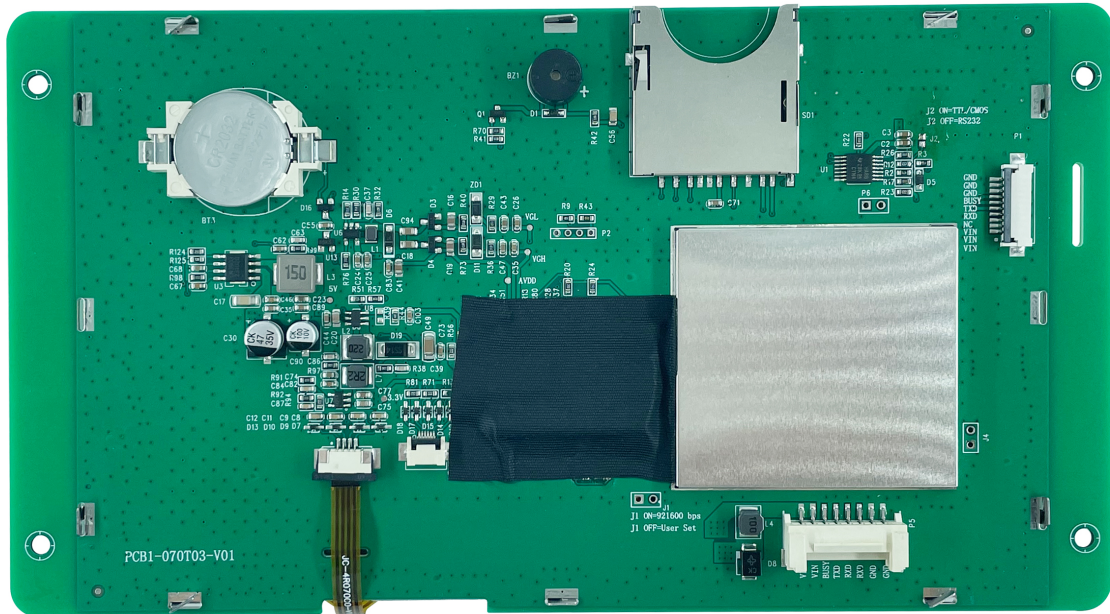


G070LTB03R1

7 英寸 1024x600 分辨率 65K 色 真彩显示 串口指令电阻屏



修订记录

日期	说明
2021-9	首次发行
2022-1	优化 EMC, 版本升级
2024. 01	优化 EMC, 版本升级

中国 . 深圳

● 显示性能参数

参数	数据	说明
显示尺寸 (A. A.)	154.1mm(宽)×85.9mm(高)	1024 * 600 像素模式
视域尺寸 (V. A.)	156.4mm(宽)×88.8mm(高)	
分辨率	1024 * 600 像素	可设置成 600 * 1024 (转 90° 模式)
颜色	65K(65536) 色	
背光类型	LED	
背光亮度	300nit(不盖板) 200nit(带盖板)	可用指令进行 64 级亮度调节

● 电性能参数

参数	测试条件	最小值	典型值	最大值	单位
工作电压	-	6	12.0	15	V
工作电流	+12V, 背光最亮	-	210	-	mA
	+12V, 背光关断	-	65	-	mA

推荐工作电源: 12V 1A 直流电源

● 工作环境和可靠性参数

参数	测试环境	最小值	典型值	最大值	单位
工作温度	12V 电压下, 湿度 60%	-20	25	70	°C
储存温度	-	-30	25	85	°C
工作湿度	25°C	10%	60%	90%	RH
三防处理	-	-	无	-	-
出厂前老化时间	-	-	8	-	H

● 接口性能参数

参数	测试环境	最小值	典型值	最大值	单位
串口波特率	标准	1200	115200	921600	bps
	用户自定义	1200	-	921600	bps
串口输出电平 (TXD、BUSY)	输出 1, Iout=1mA	3.0	3.2	-	V
	输出 0, Iout=-1mA	-	0.1	0.2	V
串口输出电平 (RXD)	输入 1, Iin=1mA	2.0	3.3	15.0	V
	输入 0, Iin=-1mA	-15.0	0.0	0.3	V
串口模式	RSR85 接口				
用户接口方式	HY2.0-8P				
USB 接口	无				
SD 卡接口	SDHC, FAT32 格式, 下载目录名 "XRD_TFT"				

● 存储器特性

存储器类别	参数	最小值	典型值	最大值	单位
FLASH 存储器	字库存储空间	-	32	-	MB
	全屏图片储存数量 (128MB)	-	-	123	幅
	全屏图片储存数量 (256MB)	-	-	295	幅
	全屏图片储存数量 (1GB)	-	-	1313	幅
	用户储存空间	0	-	32	MB

● 外设支持

设备	描述
支持外设	支持 RTC, 蜂鸣器提醒, 4 线电阻式触摸屏、RTC,
存储卡	支持 SD 卡下载字库图片、触摸校准及下载相关配置文件

● 支持软件

类型	文件说明
指令集	《串口屏指令集 V1.00 版本》
组态 AGUS	《组态 AGUS 系统 V2.01 版本》

● 物理特性

参数	数据
外形尺寸	190.4(宽) × 105.2(高) × 16.5(带 TP 厚) / 16.6 mm
净重量	TBD

● 系列型号

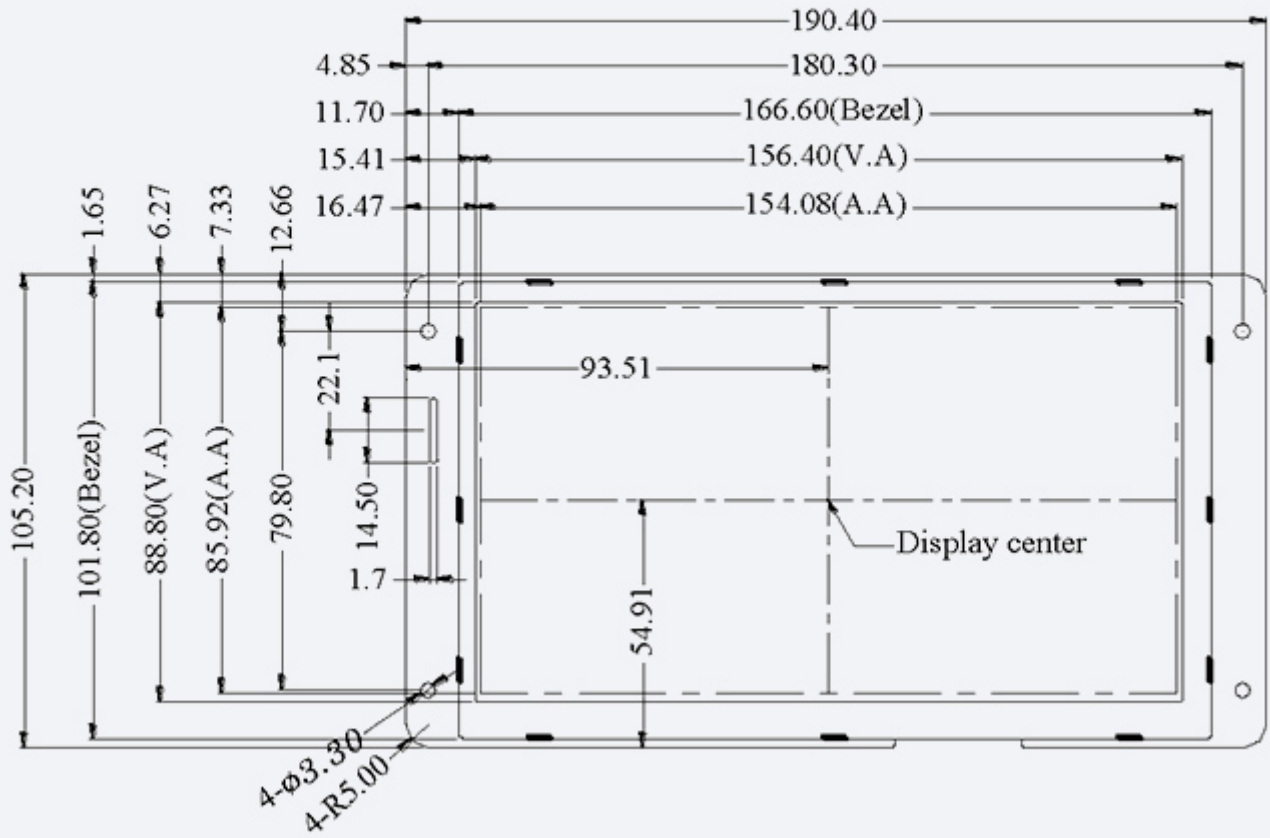
型号	描述
G070LCB03C	256MB, 预装指令系统
G070LCB03C	256MB, 预装 AGUS 系统
G070LCB03C _1G	1GB, 预装 AGUS 系统

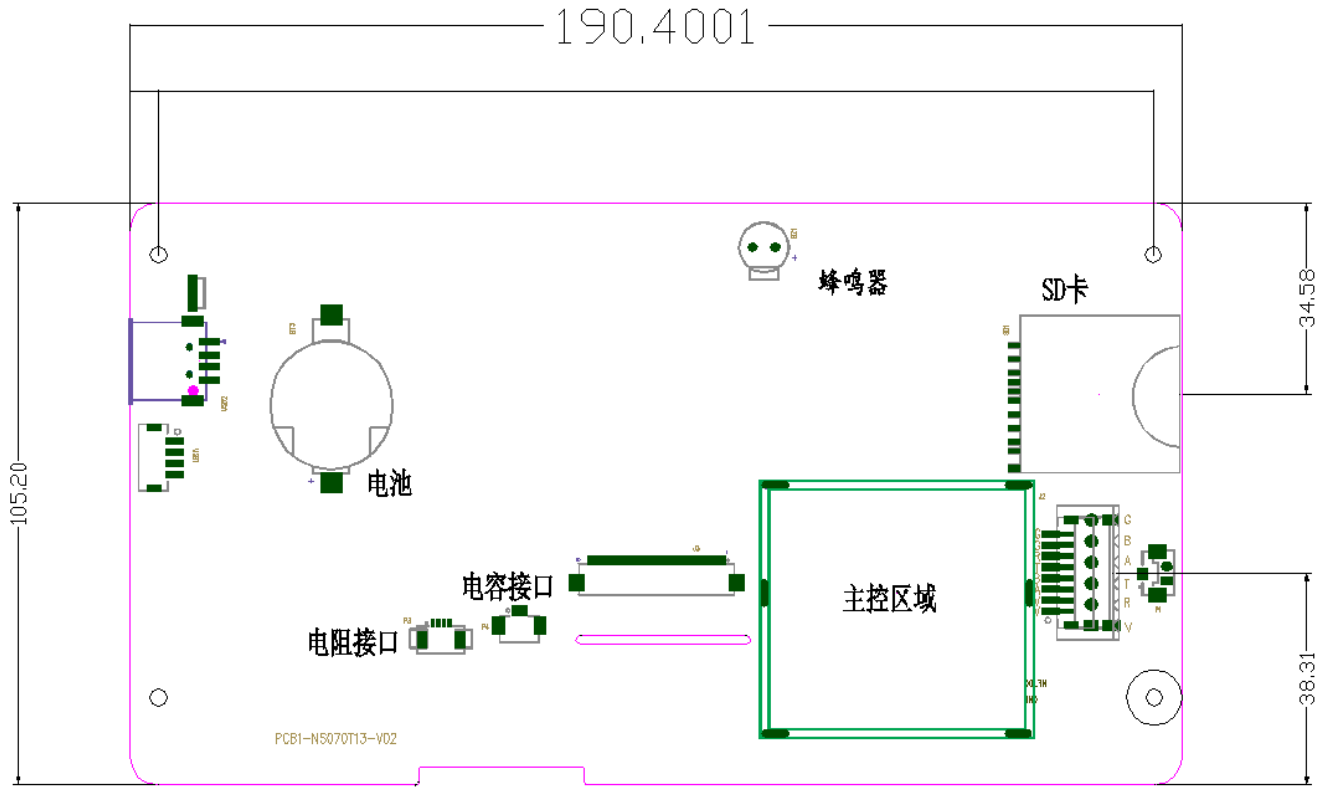
● 包装标准

包装箱型号	包装箱尺寸	层数(层)	数量/层(片)	总数量(片)
1 号箱:	见实物	1	30	30

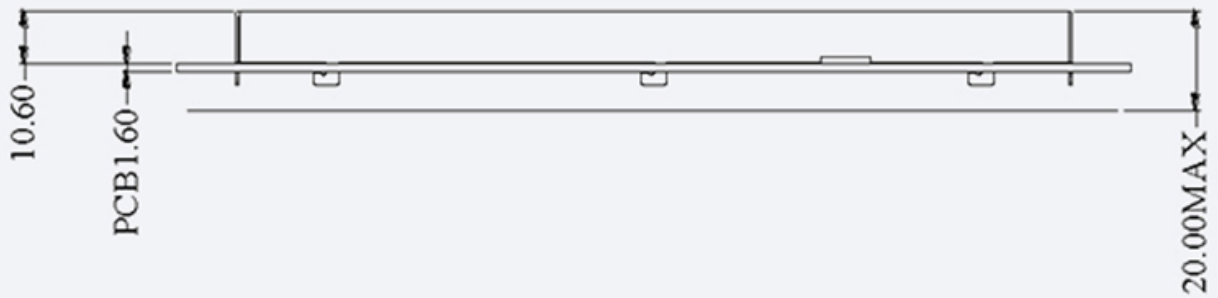
● 结构图纸

正面





侧面



P5引脚编号	引脚名称	说明
1\2	V	电源输入/Power input
3	A	RS485A
4	B	RS485B
5	R	RS232数据输入
6	T	RS232数据输出
7\8	G	公共地/GND